

# 中二十町売家

価格 **1400** 万円

月々の支払額：39,357 円

返済年数 35 年 / ボーナス払い無し

借入額：1400 万

福岡銀行 変動金利 0.975% で計算

※福岡銀行プレミアム住宅ローン保証料内包型の場合

※2023 年 2 月現在の金利

## 【物件概要】

住居表示：北九州市門司区中二十町 3-22

交通：鹿児島本線 小森江駅 徒歩13分

建蔽率：60% 容積率：200%

築年月：2015 年 9 月 構造：木造2階建

駐車場：軽自動車2台可

校区：大里東小学校 徒歩 2 分

校区：戸ノ上中学校 徒歩 15 分

システムキッチン、全室2面採光、全居室収納

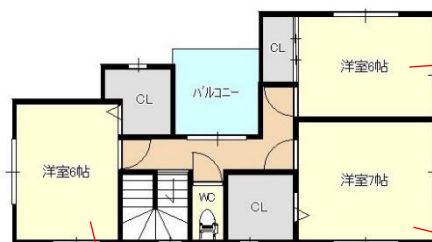
オール電化、各階トイレ有

現況：空家 取引形態：売主

仲介手数料無料

※告知事項あり

4LDK 建物：101.43 m<sup>2</sup>  
土地：120.79 m<sup>2</sup>



2階



1階



その他の写真や、詳しい物件情報は、左のQRコードよりご確認ください。

※アットホーム物件ページへアクセス

昭和54年創業の実績と信頼



株式会社 三ツ矢不動産

TEL.093-663-1551 FAX.093-662-7437

福岡県知事(9)第10182号 <http://www.mitsuya-a.co.jp/>

〒805-0002 北九州市八幡東区枝光1丁目4-11